

# COMUNE

# DI TIVOLI

Comune Di Tivoli

Esaminato dalla Commissione  
URBANISTICA

con parere  
favorevole  
n. 13 del 19/11/58  
A. Tommasini, Assessore

COMUNE DI TIVOLI  
ANNO 1958  
PROJ. N. 2152

## planovolumetrico

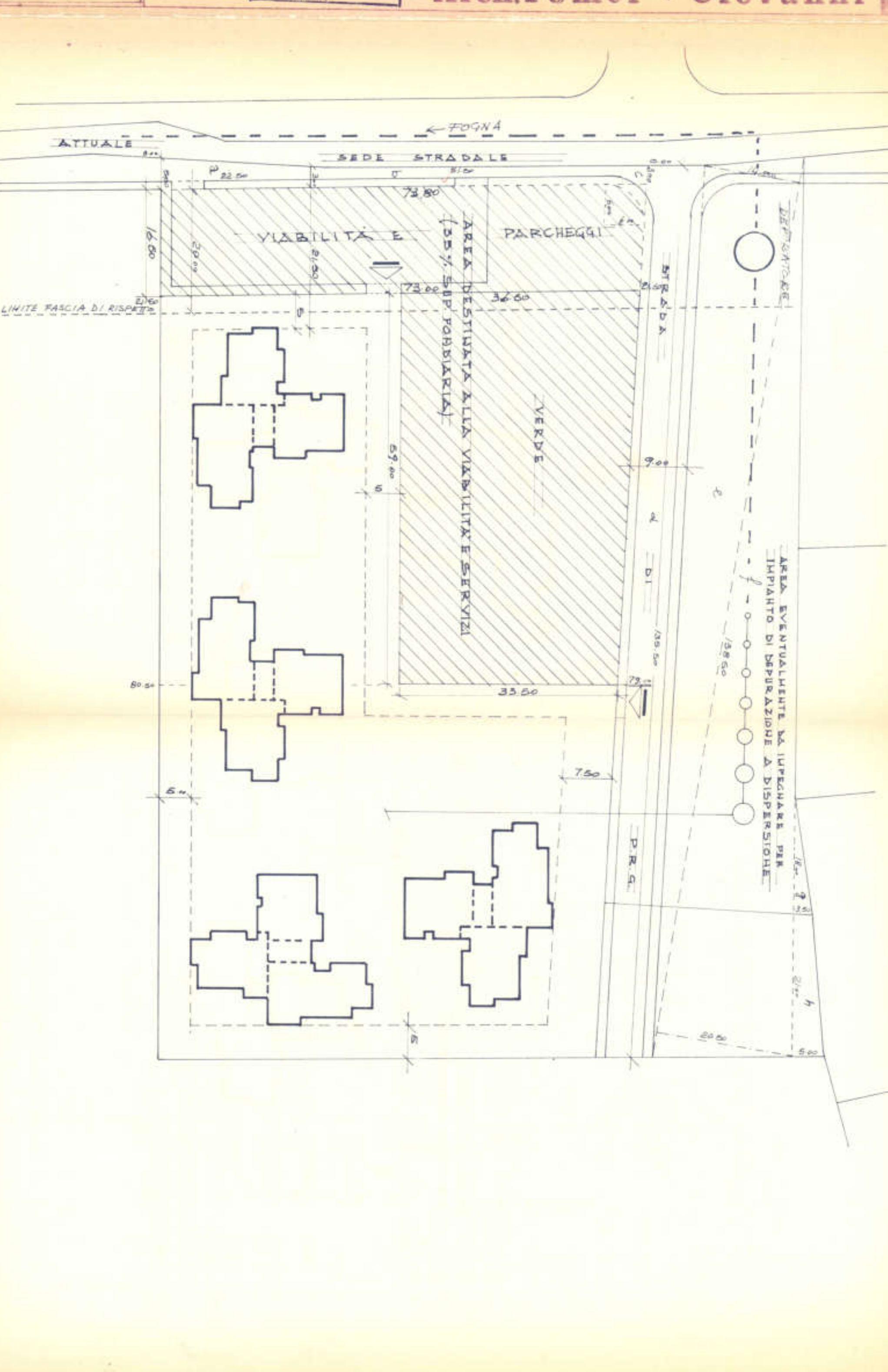
## LA CACCIAVILLA

I. P. CANTIERI  
*Simone Cantieri*  
*Carlo Cantieri*  
*Luigi Cantieri*

PROGETTO : Arch. Tomasini Angelo  
Arch. Tomei Giovanni

PRODOTTO DA:  
URBANISTICO  
1958

PRODOTTO DA:  
URBANISTICO  
1958



**SUPERFICIE DI PROPRIETA' Mq 13240**

Abitare

PER PREVISIONI DI P.R.G.

1) ALLARGAMENTO SEDE STRADA DI CARPOLETTINO

A - 5,5 x 1/2 = 22,50

B - 3 x 5/5 = 15/50

C - 8 - 6 x 3/4 = 1/2 = 8,00

2) NUOVA STRADA DI P.R.G.

A - 9 x 1,55 = 12/97

3) SOTTOZONA (S) E RELATIVA STRADA

a) 128,5 x 1/5 = 1/2 = 1004

b) 138,5 x 200 = 1/2 = 1420

c) 18 x 3,5 = 1/2 = 215

d) 135 x 3/2 = 1/2 = 89

**SOMMARIO - 41160**

**SUPERFICIE TERRITORIO RESIDUA Mq 9224**

CUBATURA 9224 x 1,56 = Hc 14389 PARI A 144 ABITANTI

3224 x 3,5 = Hc 5228 (VIABILITA' E SERVIZI)

3224 x 5 = Hc 5718 (SERVIZIO FONDIARIA)

7280 x 1,56 = Hc 11338 (SERVIZIO FONDIARIA)

2650 x 3,5 = Hc 4025

**AREA SERVIZI E VIA S. TOR 3267 3228**

**AREA FONDIARIA EFFETTIVA Hc 5966,59%**

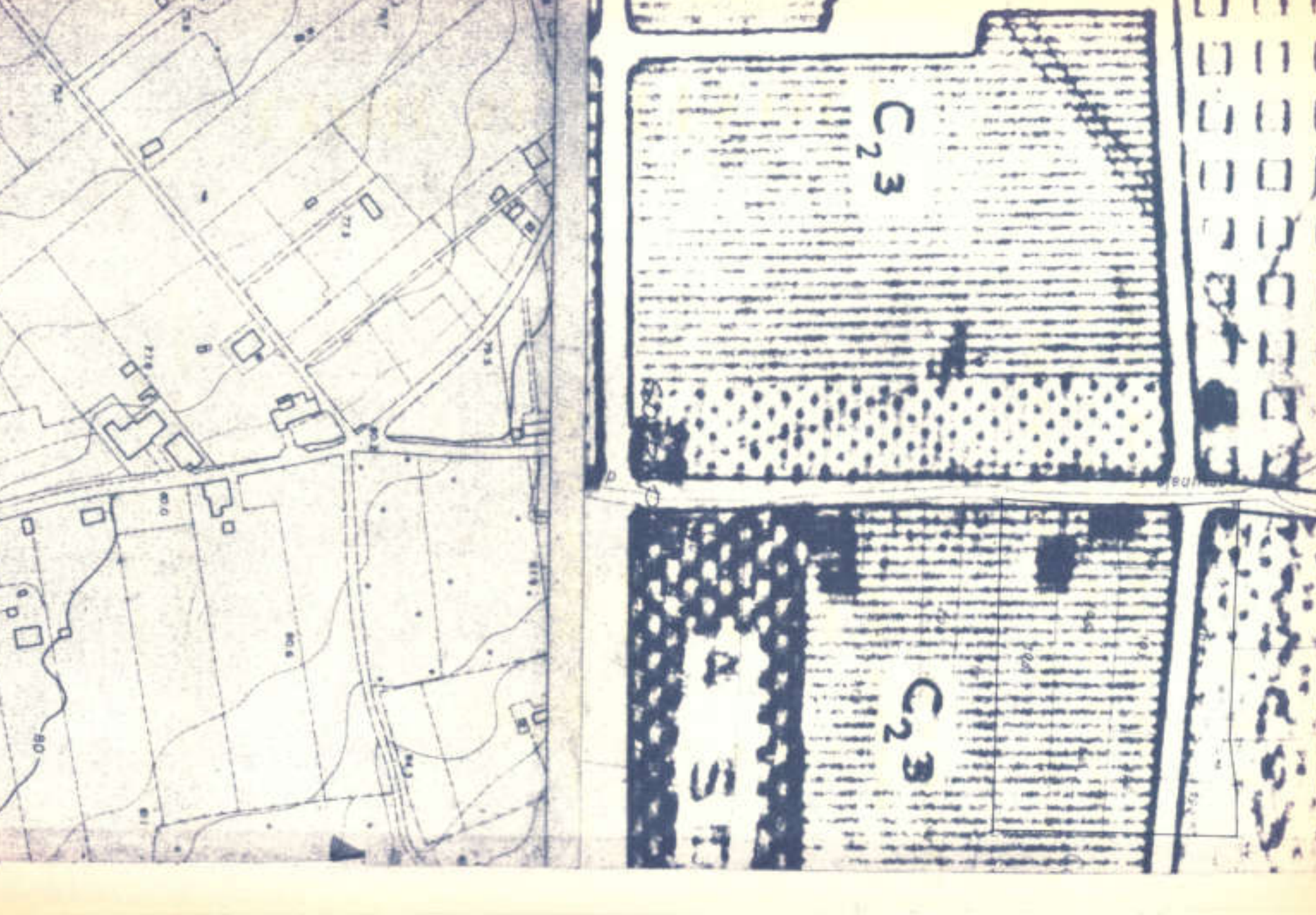
**CUBATURA DI PROGETTO (CUBATURA CONSENTITA 5966,21 - Hc 94)**

3267 x 3,5 = Hc 13228

3267 x 5 = Hc 16335

**CUBATURA TOTALE 12255 x Hc 294 x Hc 387**

NB. LE EVENTUALI INDICAZIONI DEL PIANO COMUNALE  
VERRANNO ASSUNTE NELLA PROGETTAZIONE FINALE.



**LEGENDA**

PIANO PARCELLARE DELLE AREE  
DESTINATE ALLA VIABILITA' E  
SERVIZI 35% DI 9224 = Hc 3228

FOLIO N. 401:

MAPPALE 102B

A - 102B

B - 104

C - 105A

D - 106,3

E - 196,3

**TOTALE SUP. Mq 3276 x 3228**



Scala 1:2000