

REGIONE LAZIO

Comune di Tivoli
Città Metropolitana di Roma Capitale

Documento Preliminare del PUCG del Comune di Tivoli

VALUTAZIONE AMBIENTALE STRATEGICA RAPPORTO AMBIENTALE PRELIMINARE

31 gennaio 2019

ALLEGATO

Committente: Comune di Tivoli

Gruppo di lavoro:
U-Space srl (arch. Flavio Camerata, dott. Lorenzo Barbieri)
dott. Mattia Azzella
arch. Federica Benelli
dott. Carlo Gazzetti
arch. Daniele Iacovone

ALLEGATO 1 – CRITICITÀ GEOLOGICHE

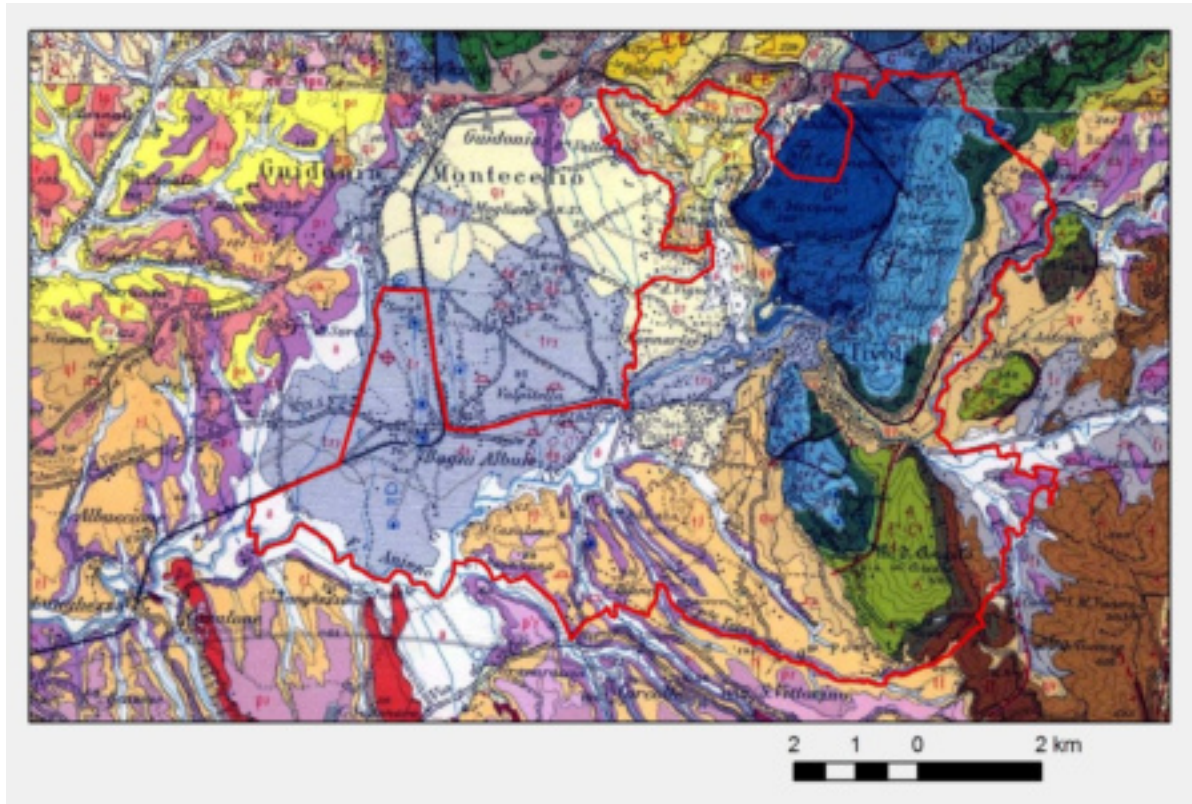


Fig. 1 – Stralcio della Carta Geologica d'Italia 1:100.000 (Foglio 150 e foglio 144 nella porzione al margine settentrionale) con indicazione del limite del territorio comunale di Tivoli.

- Gⁿ** = Formazioni calcaree e calcareo-marnose giurassiche
- Cⁿ** = Formazioni calcaree e calcareo marnose cretatiche
- Eⁿ** = Formazioni calcareo marnose Paleocene-Eocene
- O** = Marne e argille oligoceniche
- Mⁿ** = Calcarei detritici, marne, argille e arenarie miocenici
- p²** = Argille plioceniche
- p³** = Sabbie silicee plioceniche
- PQ** = Sabbie eoliche plio-pleistoceniche
- qsb** = Puddinghe e travertini (Pleistocene inf.)
- p₁, p₂** = Piroclstiti, tufi e pozzolane (Pleistocene medio)
- qv** = Tufi vulcanici di varia provenienza (Pleistocene medio)
- tr_n** = Travertini in varie facies (Pleistocene medio e superiore)
- q₂** = Terre rosse sui calcari e sui travertini (Pleistocene sup.)
- a** = Alluvioni di golena (Olocene-attuale)

(NB: l'esponente o il pedice *n* indica i diversi codici numerici rappresentati nella carta).

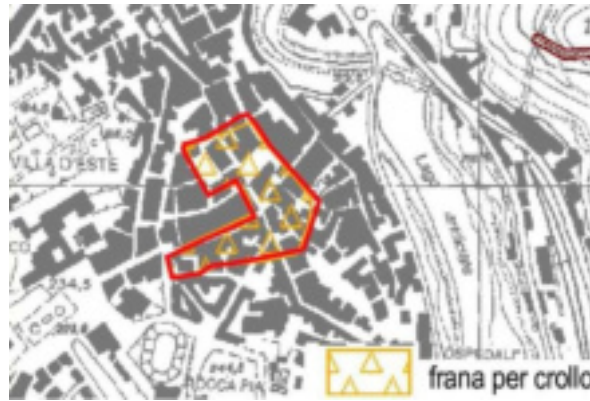


Fig. 2 – Area interna al centro abitato di Tivoli soggetta nel tempo a ripetuti crolli con conseguenti sensibili danni sul patrimonio edilizio, sulle pavimentazioni stradali e sui sottoservizi di vario genere.

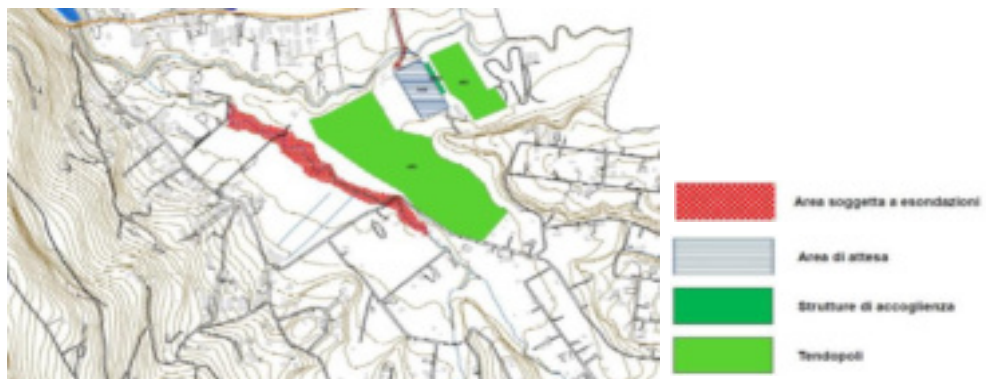


Fig. 3 – Segnalazione di area soggetta a esondazioni del fosso San Gregorio. Stralcio della Tavola 3 del Piano di Emergenza Comunale di Tivoli (GEOLAPA s.r.l., maggio 2016).



Fig. 4 – Stralcio della Carta Geologica d'Italia 1:50.000 (Foglio 375 – Tivoli)

- MAS = Calcare Massiccio (Hettangiano-Sinemuriano)
- UTB = depositi marini, Unità di Torre Baccelli in facies conglomeratica (UTBa), arenacea (UTBb) e argillosa (UTBc) (Pleistocene inferiore p.p.)
- TDC, PTI = piroclastiti (Pleistocene medio)
- TBT = travertino di Bagni di Tivoli in varie facies databili tra 115 ka e 30 ka
- SFT = depositi eluvio-colluviali (Olocene).

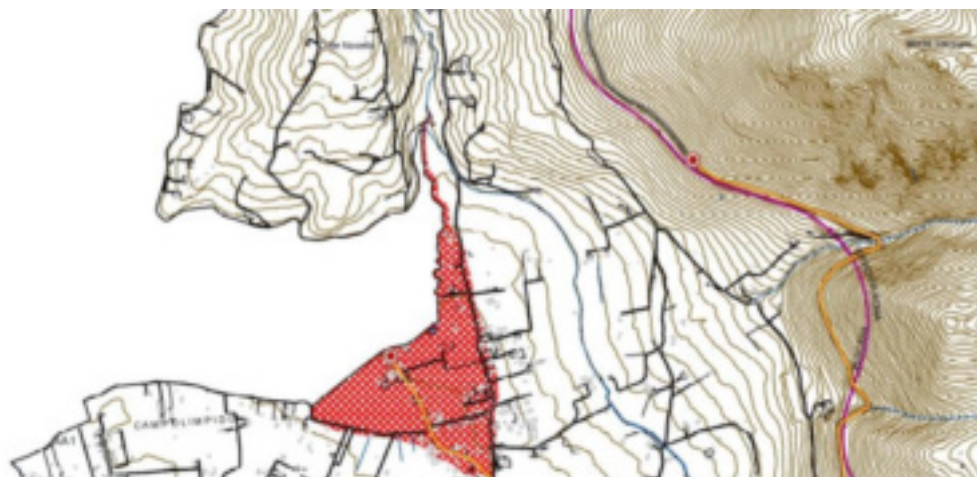
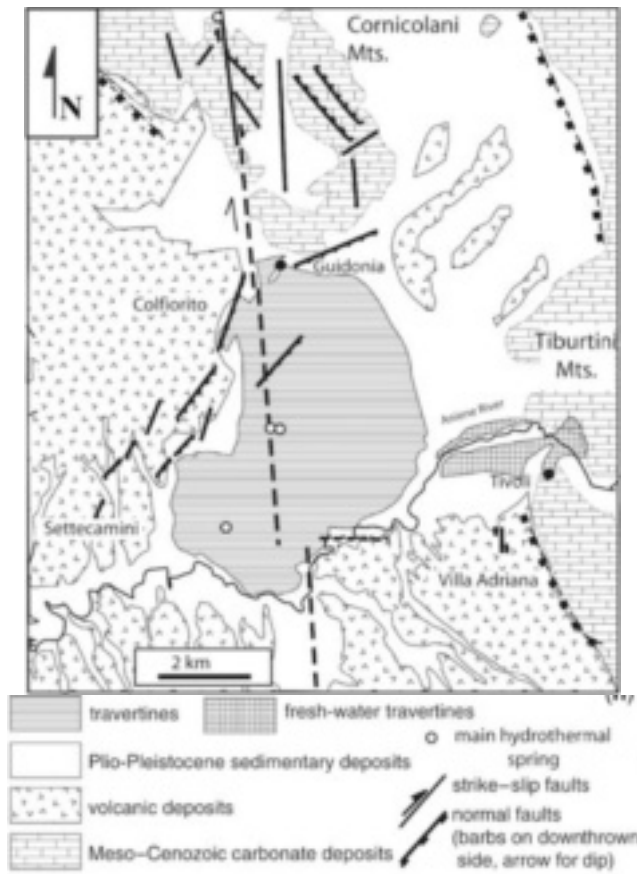
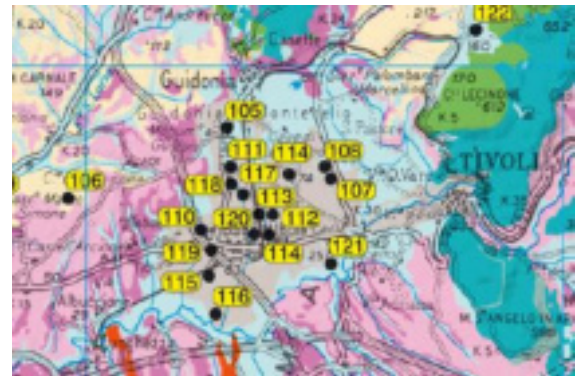


Fig. 5 – Segnalazione di area soggetta a esondazioni del fosso S. Pastore. Stralcio della Tavola 3 del Piano di Emergenza Comunale di Tivoli (GEOLAPA s.r.l., maggio 2016).



A



B

Fig. 6 – A) Schema strutturale del bacino delle Acque Albule (Da Facenna et al., 2010). B) Stralcio della Carta dei Sinkhole del Lazio (Regione Lazio e ISPRA).



Fig. 7 – Stralci della Carta Idrogeologica 1:100.000 della Regione Lazio, 2012.

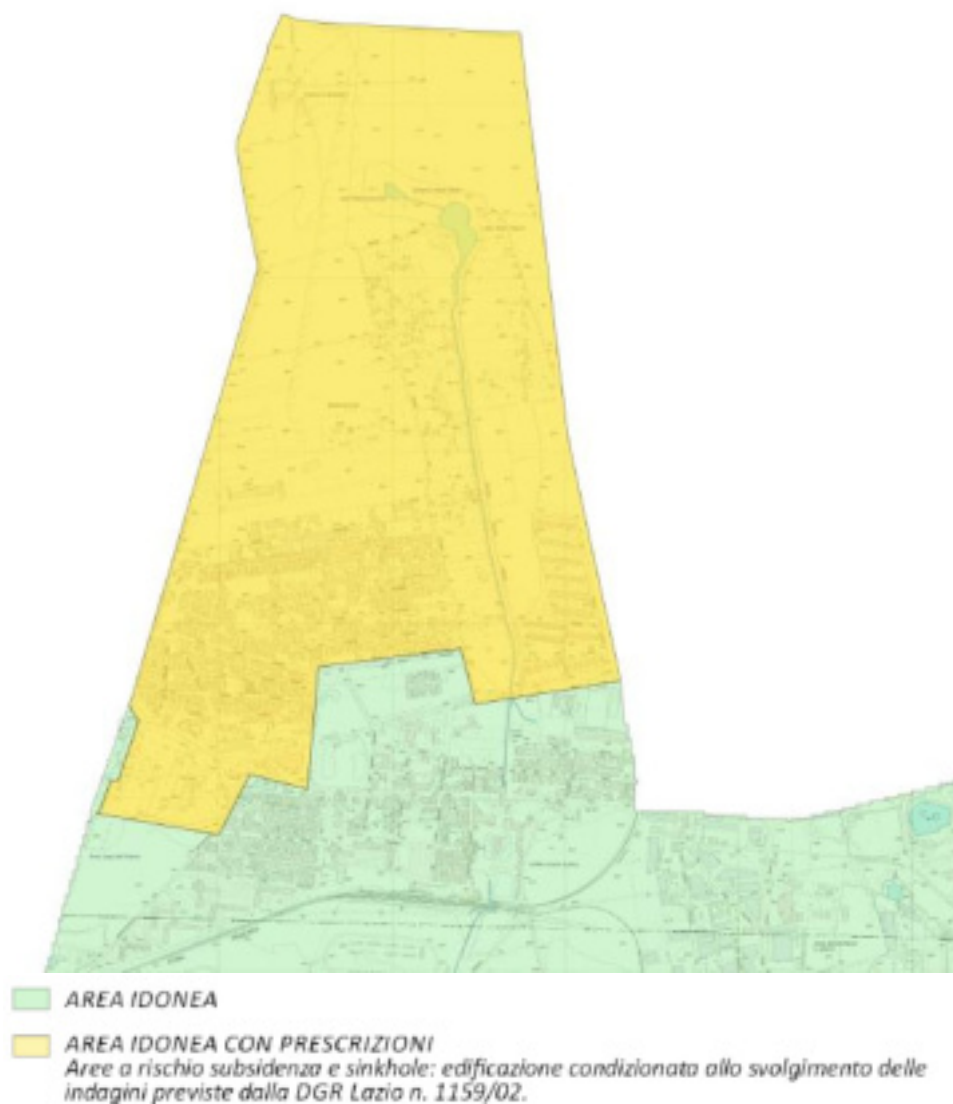


Fig. 8 – Stralcio della Carta dell'Idoneità Territoriale tratta dalla Relazione Geologica redatta dallo studio associato GeoPro a corredo del PUCG in elaborazione, ove si evidenzia l'area dei Bagni di Tivoli quale area a rischio subsidenza e sinkhole.

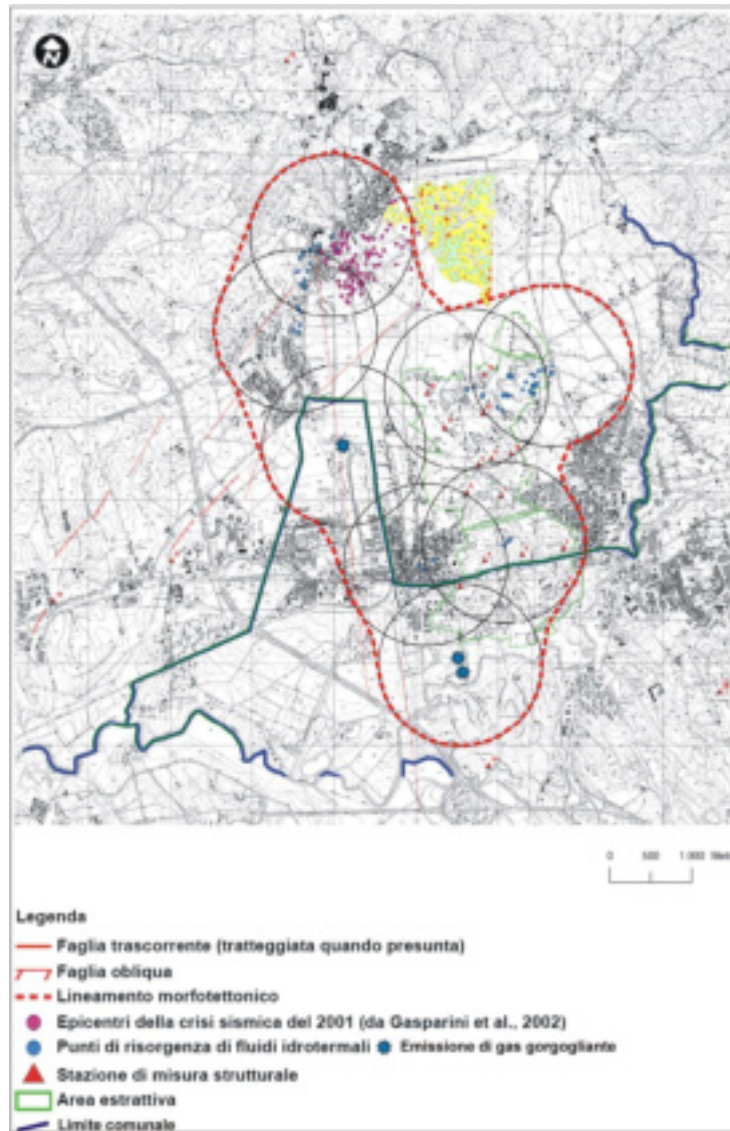
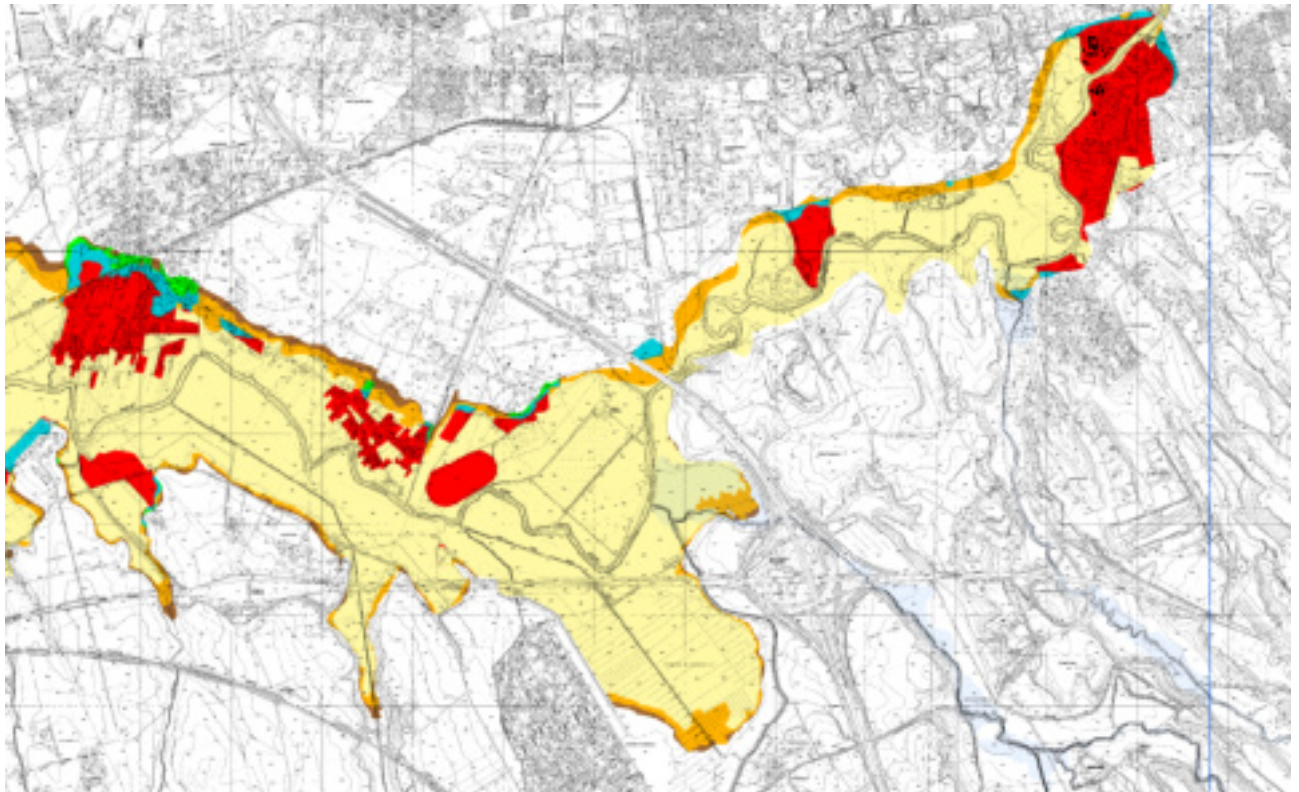


Fig. 9 – Mappa di sintesi dei dati di interesse per la valutazione della pericolosità da emissioni gassose. L'area racchiusa dal contorno rosso tratteggiato è quella a elevata pericolosità potenziale (ISPRA, 2011¹).

¹ Convenzione di Ricerca con la Regione Lazio, Dipartimento Istituzionale e Territorio, Direzione Regionale Ambiente – Valutazione della pericolosità da emissione di gas endogeno (CO₂, H₂S, Rn) nel territorio della Regione Lazio e relativa perimetrazione nelle aree dei Comuni di Ciampino, Marino e Roma e nelle aree indiziate nel restante territorio regionale.



AUTORITA' DI BACINO
DEL FIUME TEVERE

PIANO STRALCIO DI ASSETTO IDROGEOLOGICO FASCE FLUVIALI E ZONE A RISCHIO

Aggiornamento a seguito del Decreto Segretariale n° 32/2015



SCALA
1:10.000



TAV. 49

Fig. 10 – Stralcio della carta delle fasce fluviali e delle zone a rischio idraulico (PAI).